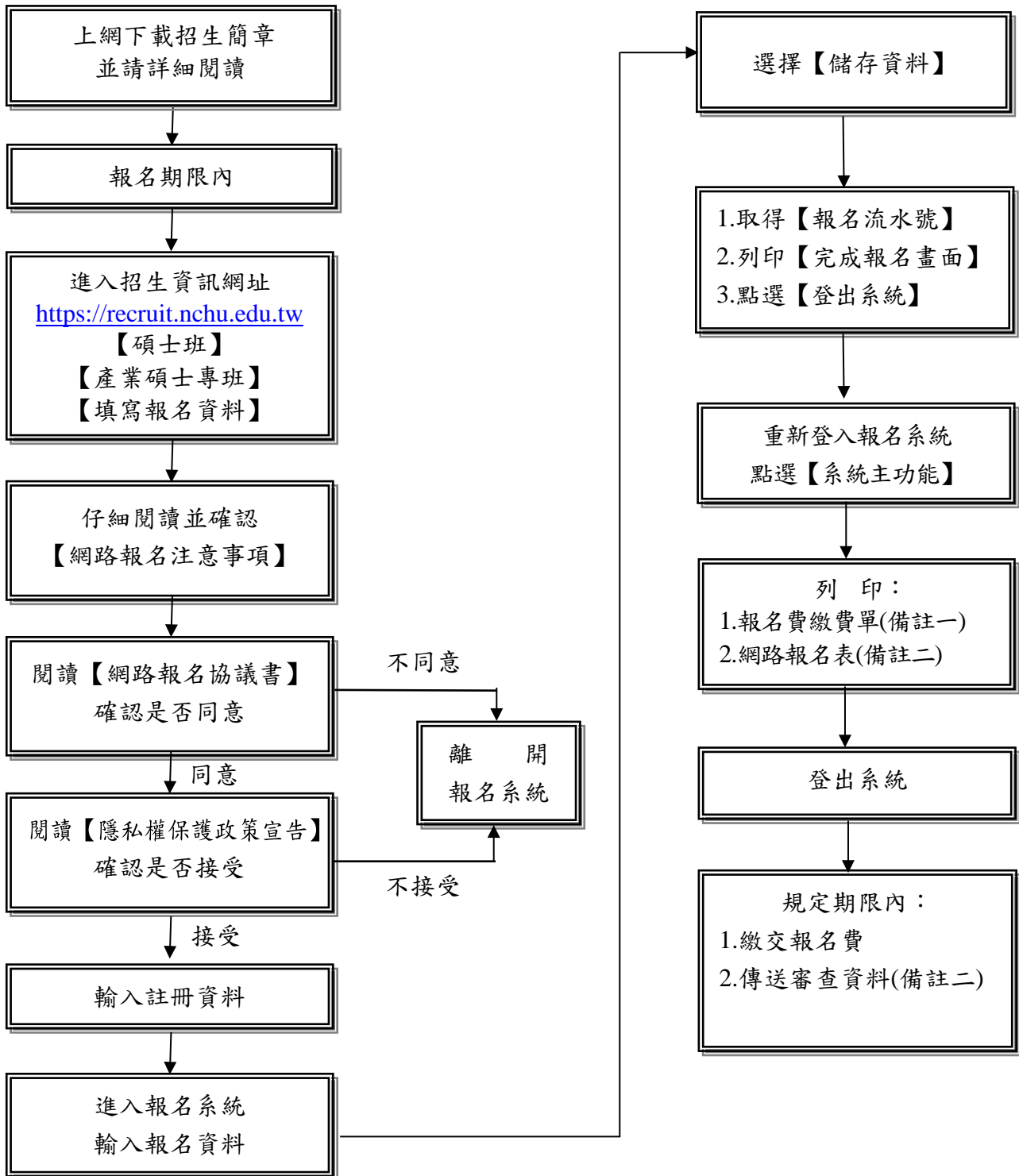


國立中興大學 112 年度秋季產業碩士專班

網路報名流程



備註：

- 一、考生輸入報名資料完成後，應先登出系統，再重新登入報名系統查詢報名資料是否正確無誤，並於報名系統內列印報名費繳費單。每一筆報名資料產生一張繳費單（於網路報名系統列印），並對應一組繳費代碼，限報考該系所（班別）。報名完成後，考生不得以任何理由要求退費，考生報名及繳費前，請慎重確認報考資料與帳號。
- 二、考生於【輸入報名資料完成】後，應重新登入報名系統，由報名系統列印「網路報名表」，並於規定期限內繳交報名費並以電子郵件方式傳送審查資料(請整併成一個 PDF 檔)，傳送後請務必來電確認 E-mail 是否遞送成功，毋須另行寄繳紙本文件。逾時恕不受理資料補件。