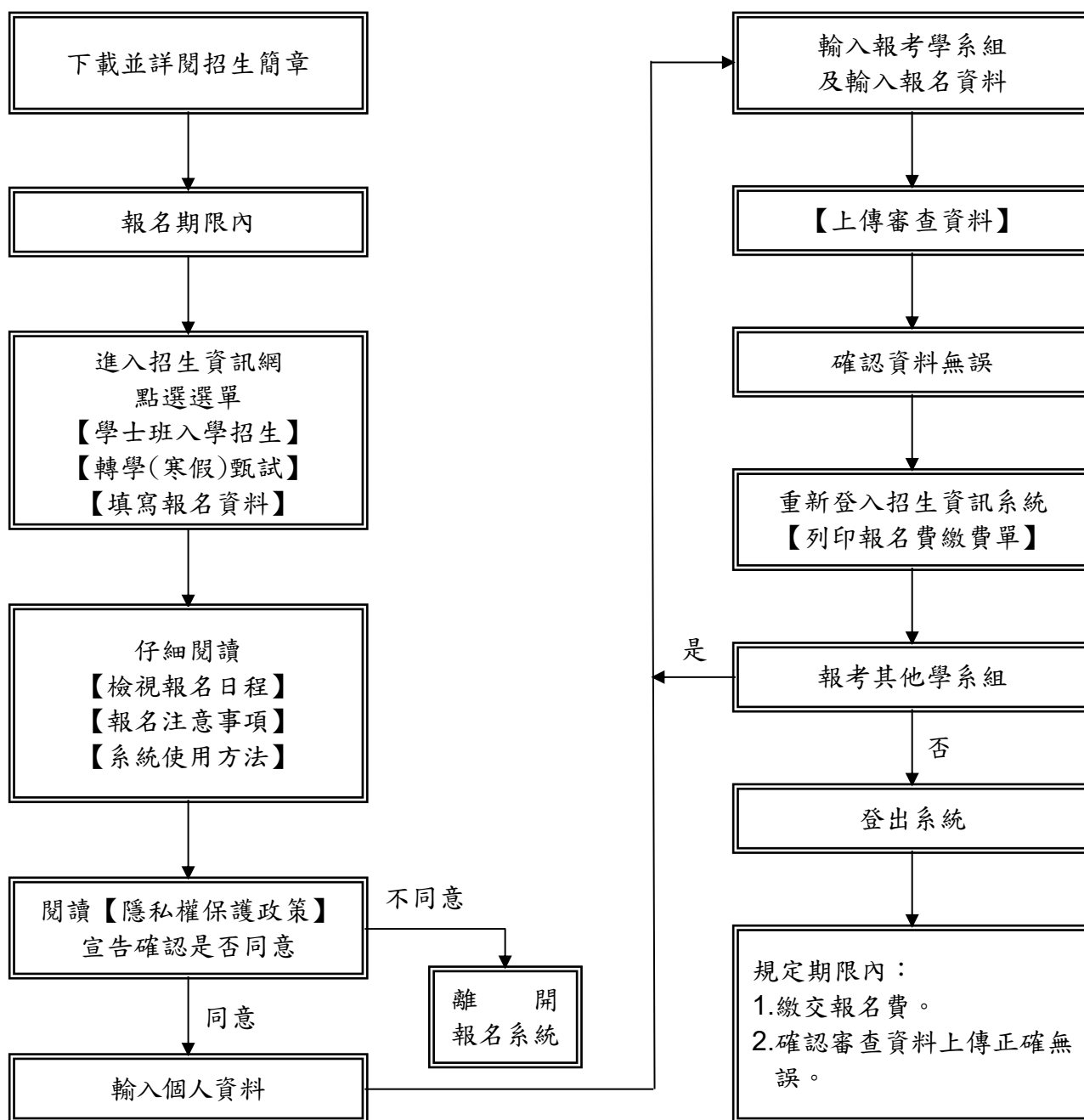


## 國立中興大學110學年度學士班暨進修學士班寒假轉學甄試 重要日程表

項 目	規 定 日 期 暨 時 間 及 資 訊 網 址
考生網路報名 (上傳審查資料)	110年11月29日9:00起至12月13日17:00止。 考生應先上網輸入報名資料、上傳審查資料、繳交報名費。
繳 費 期 限	110年11月29日9:00起至12月13日止。 1. 第一銀行櫃檯繳款時間至12月13日15:30止。 2. ATM繳費時間至12月13日晚上11:59止。
公告錄取名單 寄發成績單及 網路查詢成績	111年1月19日。
申請成績複查	111年1月22日前(以傳真方式申請)。
入 學 報 到 暨 繳 驗 證 件	111年1月24日(上午9:00~11:00;下午14:00~16:00)。 1. 所有正取生應於111年1月24日完成報到繳驗證件手續。 2. 獲遞補之備取生,辦理報到暨繳驗證件時間,由本校另行公告。
公告遞補名單及 備 取 生 報 到	每週公告缺額及遞補名單,請考生至註冊組網頁查詢。
備 取 生 遞 補 截 止 日	111年2月14日 (本校110學年度第2學期全校開始上課日)
重要網址及電話	1. 招生資訊網(報名網頁): <a href="http://recruit.nchu.edu.tw">http://recruit.nchu.edu.tw</a> 2. 註冊組網址(報到、遞補): <a href="http://oaa.nchu.edu.tw/zh-tw/rs">http://oaa.nchu.edu.tw/zh-tw/rs</a> 3. 招生暨資訊組: 04-22840216 (有關報名手續、報考資格及其他問題) 4. 註冊組: (1) 04-22840212 (學士班錄取生報到、遞補、學籍問題) (2) 04-22840854 (進修學士班錄取生報到、遞補、學籍問題)

# 國立中興大學110學年度學士班暨進修學士班寒假轉學甄試 網路報名流程



## 注意事項：

- 一、簡章下載及報名網址：<http://recruit.nchu.edu.tw>。
- 二、考生輸入報名資料、上傳審查資料後，應先登出系統，再重新登入招生資訊系統查詢報名資料是否正確，確認資料無誤後列印報名費繳費單。每一筆報名資料產生一張繳費單，並對應一組繳費代碼，限報考該學系（組、學程）、該年級。
- 三、報名完成後，考生不得以任何理由要求更改報考學系（組、學程）、年級，也不可申請退費，請繳費前務必慎重確認報考學系（組、學程）與帳號，並於規定期限內繳費。
- 四、考生於報名期限內，已上傳審查資料如需異動，可登入招生資訊系統重新上傳。報名期限截止後，系統即關閉上傳功能，考生不得以任何理由要求補上傳或修改，請務必審慎檢視上傳資料。