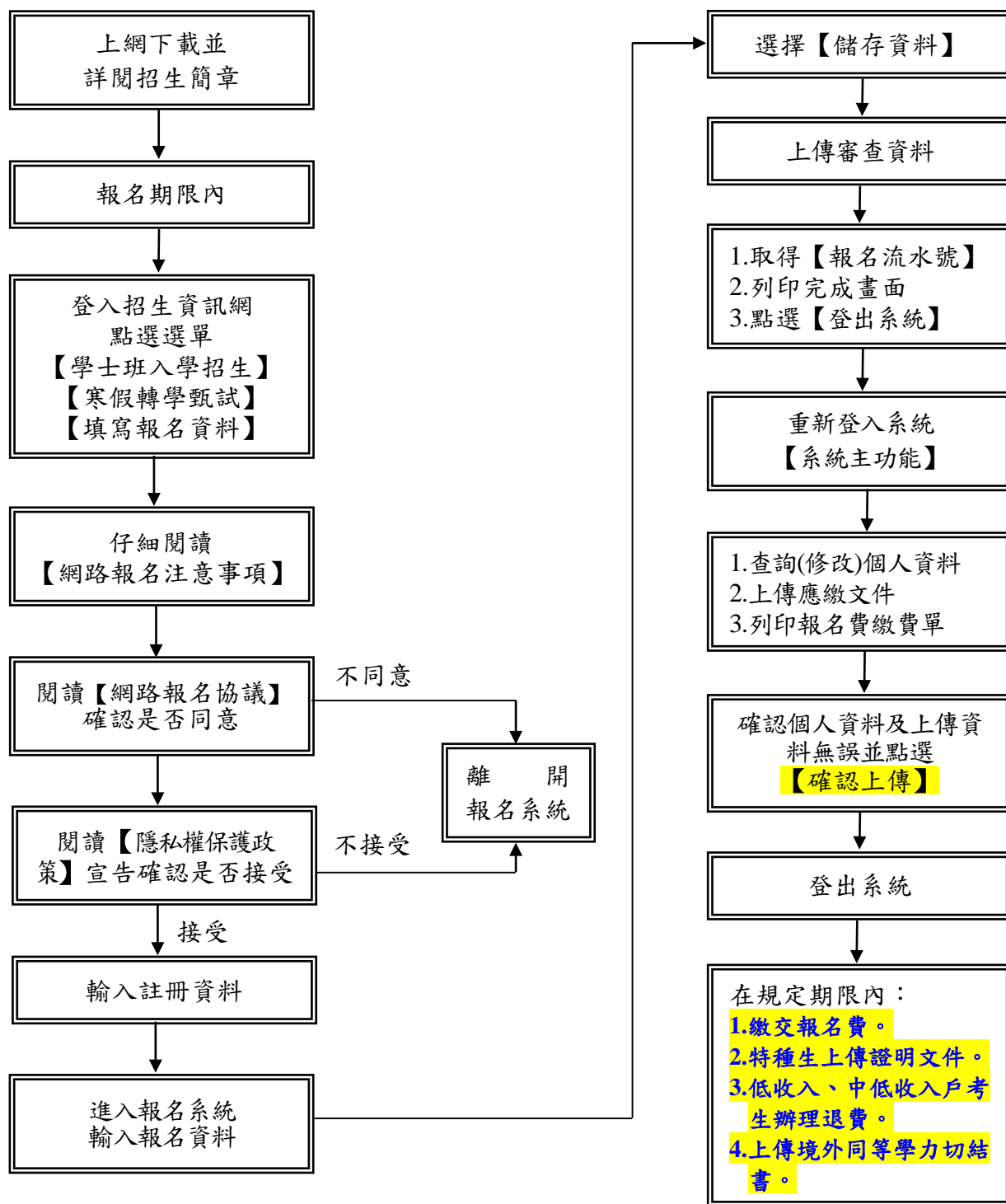


國立中興大學 109 學年度轉學甄試招生 網 路 報 名 流 程



注意事項：

- 一、簡章下載及報名網址：<http://recruit.nchu.edu.tw>。
- 二、考生輸入報名資料、上傳審查資料後，應先登出系統，再重新登入「招生資訊網」列印報名費繳費單。每一筆報名資料產生一張繳費單，並對應一組繳費代碼，限報考該學系(組、學程)、該年級。
- 三、資料填寫完成，選擇【儲存資料】後，考生不得以任何理由要求更改報考學系(組、學程)、年級，也不可申請退費，請考生繳費前，務必慎重確認報考學系(組、學程)與帳號。
- 四、確認個人資料及上傳資料無誤後，點選【確認上傳】後，即不可更改。