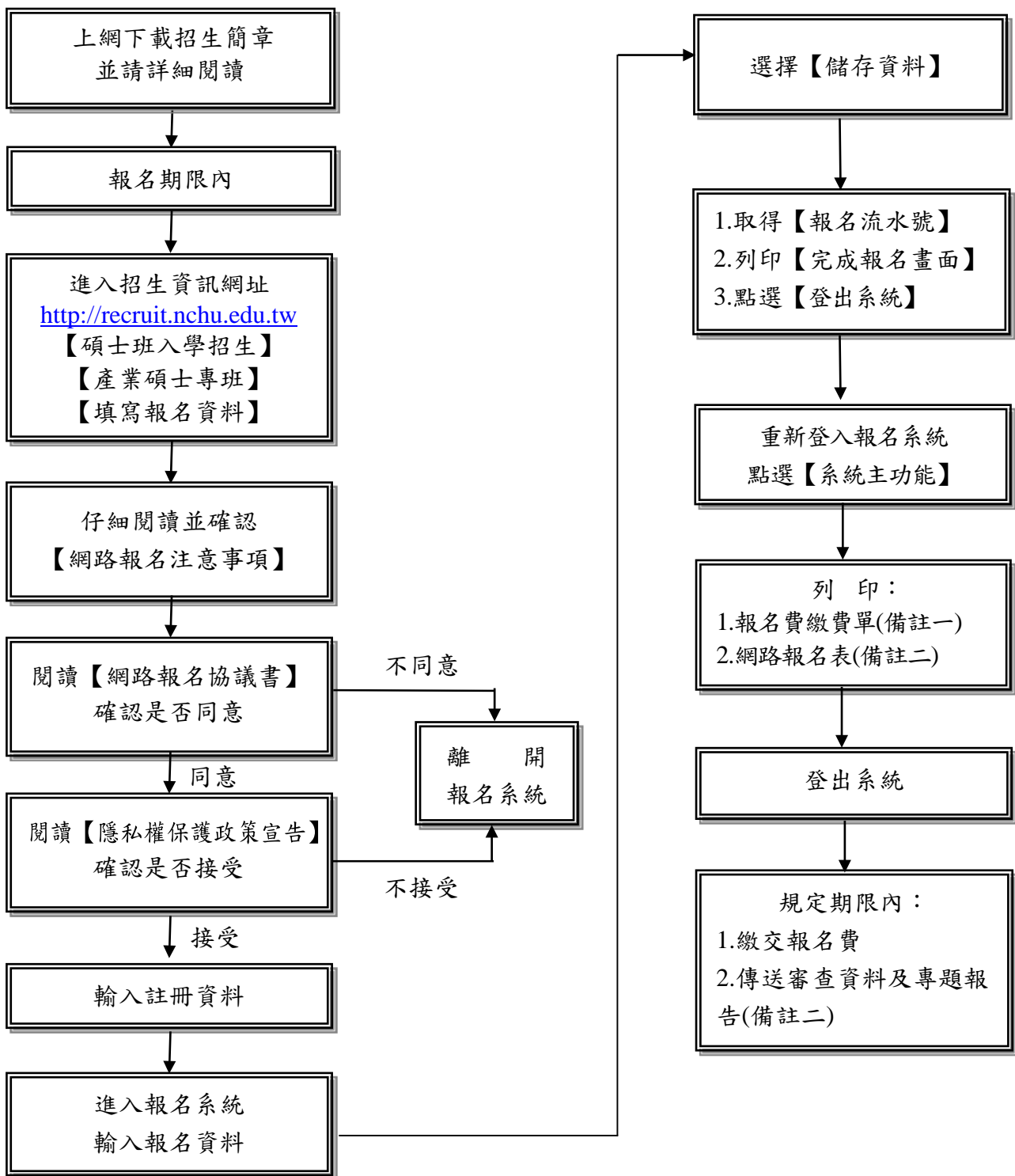


國立中興大學 110 年度秋季產業碩士專班 網路報名流程



備註：

- 一、考生輸入報名資料完成後，應先登出系統，再重新登入報名系統查詢報名資料是否正確無誤，並於報名系統內列印報名費繳費單。每一筆報名資料產生一張繳費單（於網路報名系統列印），並對應一組繳費代碼，限報考該系所（班別）。報名完成後，考生不得以任何理由要求退費，考生報名及繳費前，請慎重確認報考資料與帳號。
- 二、考生於【輸入報名資料完成】後，應重新登入報名系統，由報名系統列印「網路報名表」，並於規定期限內繳交報名費並以電子郵件方式傳送審查資料及專題報告(請整併成一個 PDF 檔)至「ychung@dragon.nchu.edu.tw」，傳送後請務必來電(04-22840688 轉 415)確認 E-mail 是否遞送成功，毋須另行寄繳紙本文件。逾時恕不受理資料補件。