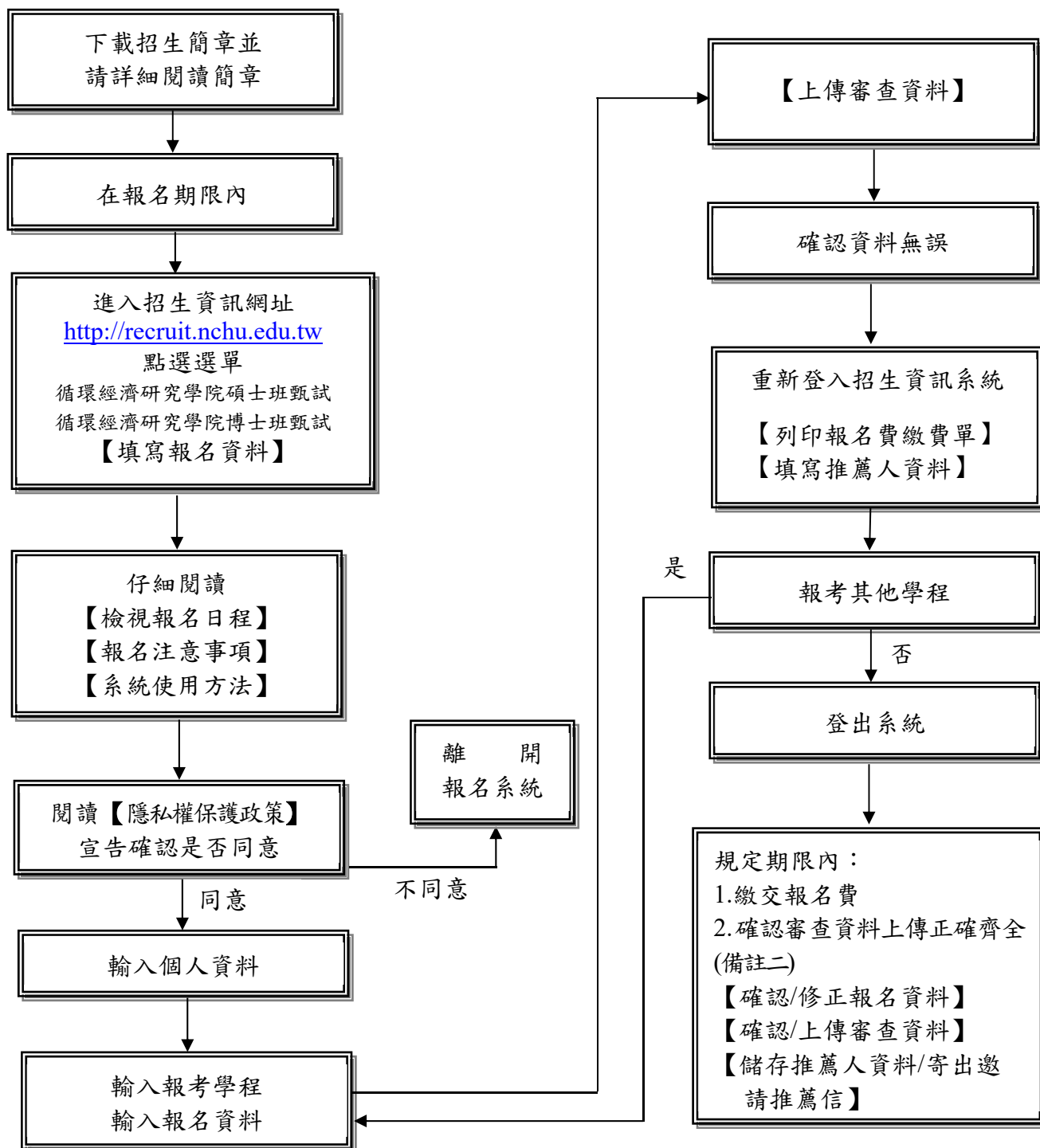


# 國立中興大學 111 學年度循環經濟研究學院碩士班、博士班甄試招生 網路報名流程



備註：

- 一、考生輸入報名資料後，應重新登入報名系統查詢報名資料是否正確，並於報名系統內列印報名費繳費單。每一筆報名資料產生一張繳費單，對應一組繳費代碼，限報考該學程。報名完成後，考生不得以任何理由要求更改報考學程、身分別或退費，繳費前務請慎重確認報考學程與帳號，並於規定期限內繳交報名費。
- 二、考生應於報名期限內上傳審查資料，審查資料若需異動，報名期限內可重新登入系統重新上傳，惟報名截止後，系統即關閉資料上傳功能，考生不得以任何理由要求補傳或修改。