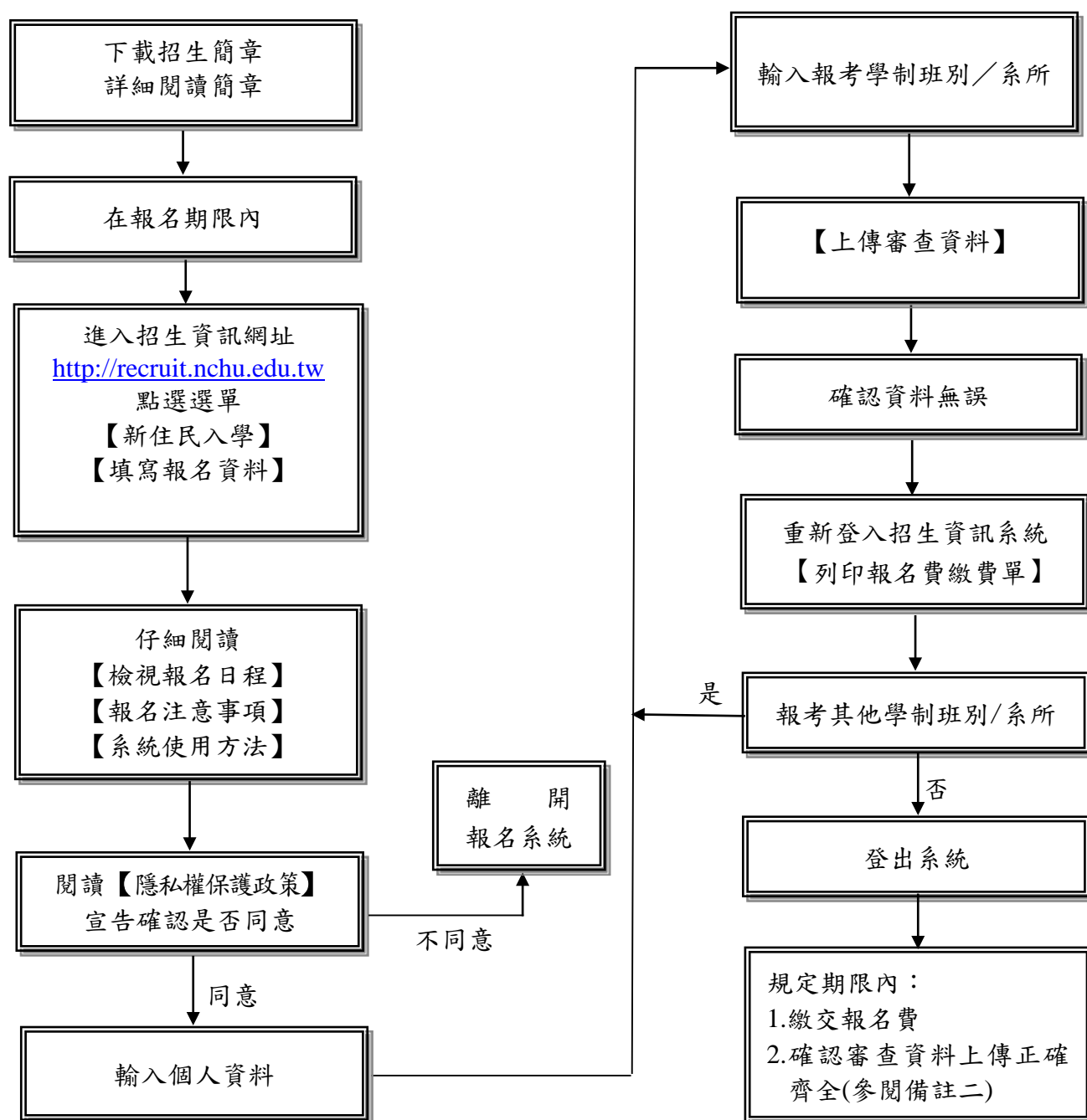


## 國立中興大學 110 學年度新住民入學甄試招生 網路報名流程



### 備註：

- 一、考生輸入報名資料完成後，應重新登入招生資訊系統查詢報名資料是否正確，並於報名系統內列印報名費繳費單。每一筆報名資料產生一張繳費單，並對應一組繳費代碼，限報考該學制班別、該系所(組、學程)。報名完成後，考生不得要求更改學制班別、系所(組、學程)或要求退費。繳費前務必確認報考資料與繳費帳號，於規定期限內繳交報名費。
- 二、考生應於輸入報名資料時一併上傳審查資料，審查資料若需異動，可於報名期限內重新上傳即可。惟報名截止後，系統即關閉資料上傳功能，考生不得要求補上傳或修改資料。請務必審慎檢視上傳之資料，於規定期限內完成資料上傳。