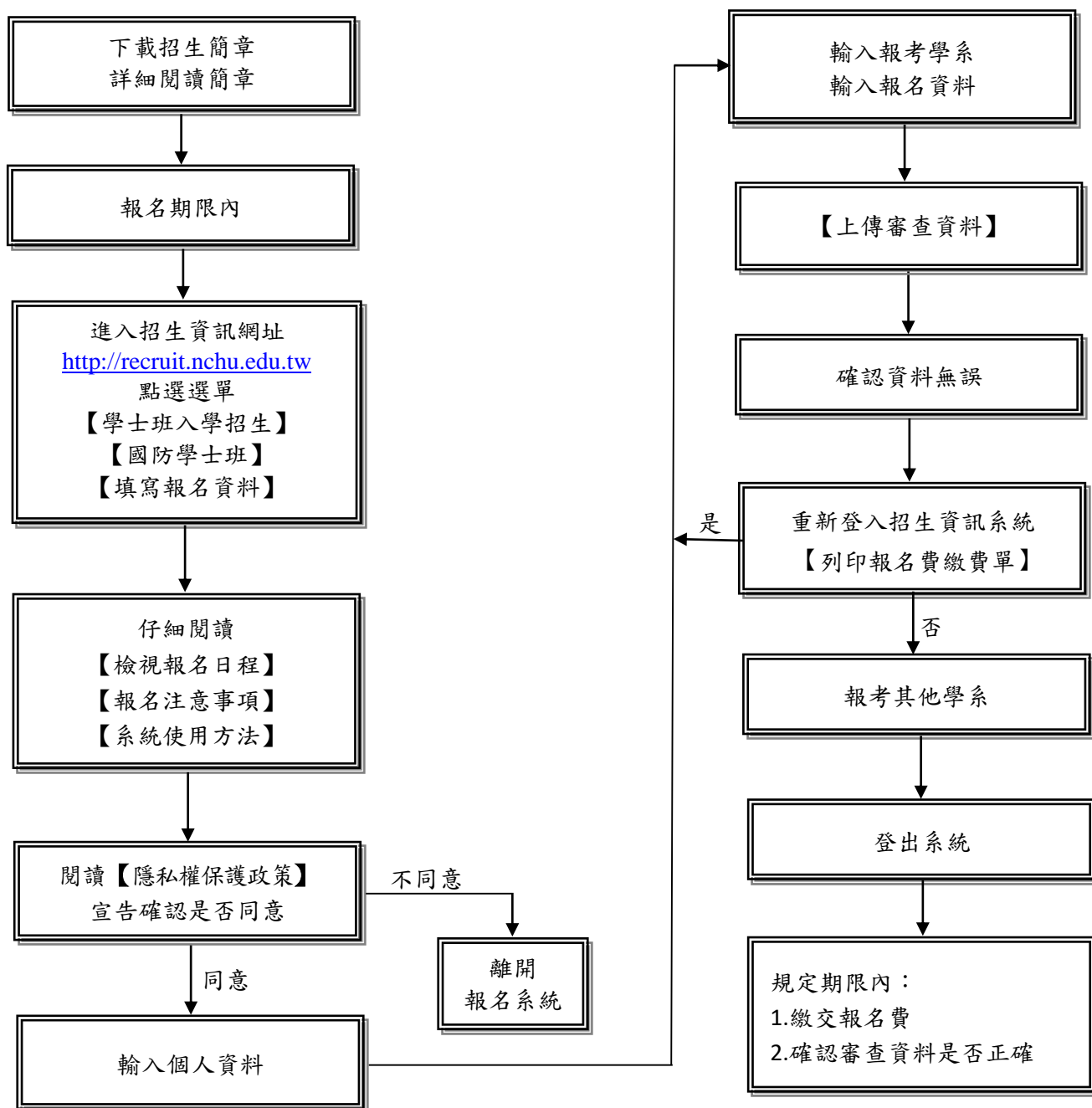


國立中興大學 111 學年度國防學士班招生【網路報名流程】

※建議使用桌上型電腦或筆記型電腦、Google Chrome 網頁瀏覽器報名。



備註：

- 一、考生輸入報名資料後，應列印報名費繳費單。每一筆報名資料產生一張繳費單，並對應一組繳費代碼，限報考該學系(班)。報名完成後，不得要求更改報考學系(班)。請考生繳費前慎重確認報考學系與帳號，於規定期限內繳交報名費，繳費完成後，不可退費。
- 二、考生應於報名期限上傳審查資料，審查資料如需異動，可於報名期限重新上傳，即可取代前次上傳資料。報名截止後，系統即關閉資料上傳功能，不受理考生補上傳或修改。